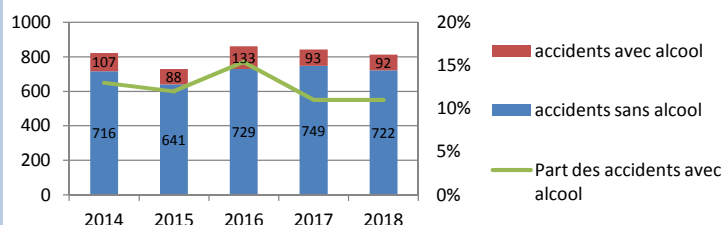


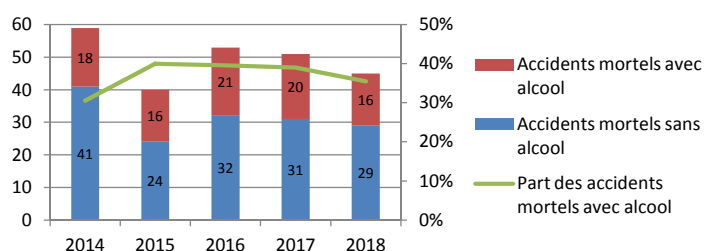
Accidentologie en Ille-et-Vilaine de 2014 à 2018

| | Total | Evolution 2018/2014 | Alcool | Evolution 2018/2014 |
|------------------|-------|---------------------|--------|---------------------|
| Accidents | 4 064 | - 0,5% | 512 | - 14% |
| Tués | 261 | - 24% | 94 | - 15,8% |
| Blessés | 5 059 | - 2,8% | 662 | - 17% |

Evolution des accidents avec alcool



Evolution des accidents mortels avec alcool



Définitions:

Usagers alcoolisés: Usagers avec une alcoolémie supérieur ou égale à 0,5 g/l sang ou 0,25 mg/l d'air expiré.

Accidents avec alcool: Accidents avec au moins un usager alcoolisé impliqué.

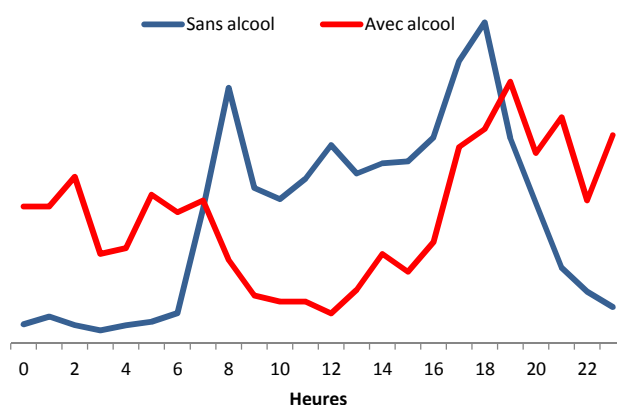
Infraction: Taux d'alcoolémie entre 0.5 et 0.8 g/L de sang.

Entre 2014 et 2018, sur les 4 064 accidents corporels relevés en Ille-et-Vilaine, **512 impliquent au moins un conducteur ou un piéton alcoolisé soit 12.6% du total des accidents sur cette période**. Les accidents avec alcool ont fait 662 blessés et 94 tués soit **plus du tiers du total des tués**.

Le nombre d'accidents impliquant au moins un conducteur/piéton alcoolisé a baissé de 14% par rapport à 2014 et le nombre de blessés dans un accident avec alcool a également diminué (-17%).

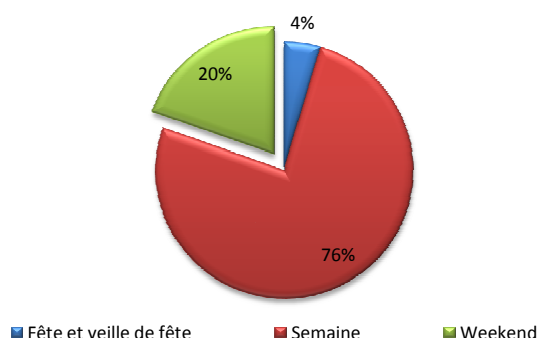
Néanmoins, la part des accidents avec alcool dans l'ensemble des accidents oscille autour de 13% (9% en France métropolitaine) et **la part des accidents mortels avec alcool dans l'ensemble des accidents mortels a augmenté de 5 points entre 2014 et 2018 en Ille-et-Vilaine (+7,5 points en France métropolitaine)**.

Part des accidents selon l'heure

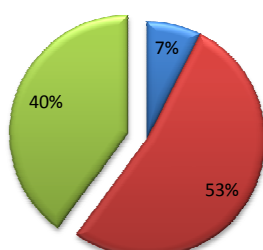


40% des accidents avec alcool ont lieu pendant le week-end (à partir de vendredi à 21h jusqu'à lundi matin à 8h), c'est deux fois plus que pour les accidents où le facteur alcool n'est pas présent. 28% des accidents mortels avec alcool ont lieu le samedi. Plus de la moitié des accidents avec alcool ont lieu la nuit contre 22% pour les accidents où le facteur alcool n'est pas présent. **2 accidents mortels avec alcool sur 3 se déroulent la nuit (avec ou sans éclairage public)**.

Accidents sans conducteurs ou piétons alcoolisés



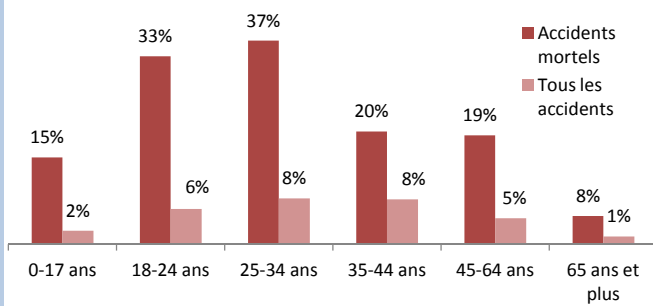
Accidents avec alcool



Chiffres clés

- 94 c'est le nombre d'usagers tués dans un accident avec présence d'alcool en Ille-et-Vilaine entre 2014 et 2018
- Le nombre d'accidents mortels avec alcool est en baisse de 2% en moyenne chaque année
- 60% des accidents avec alcool ont lieu la nuit
- Les accidents mortels avec alcool représentent 36% des accidents mortels
- L'alcool est présent dans : 12,5% des accidents en Ille-et-Vilaine, 14% des accidents en Bretagne, 10% des accidents en France métropolitaine

Proportion de conducteurs ou piétons alcoolisés selon la classe d'âge



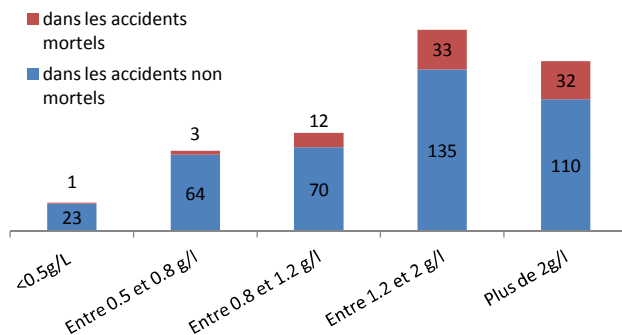
Un quart des piétons, cyclomotoristes et motards impliqués dans un accident mortel sont alcoolisés contre 17% pour les conducteurs de véhicule léger.

Les 3/4 des conducteurs alcoolisés se déplacent en véhicule léger et 10 % en cyclomoteur.

Les accidents seuls* représentent 2 accidents avec alcool sur 5. L'alcool est en cause dans près d'un accident seul sur 4.

Accidents seuls: accidents impliquant un véhicule seul sans piétons.

Nombre de conducteurs impliqués selon le taux d'alcoolémie renseigné



Plus de la moitié des conducteurs/piétons alcoolisés ont commis une seconde infraction.

L'usage des stupéfiants est l'une des infractions les plus commises par les conducteurs/piétons alcoolisés, juste derrière les vitesses excessives ou inadaptée.

Chiffres clés

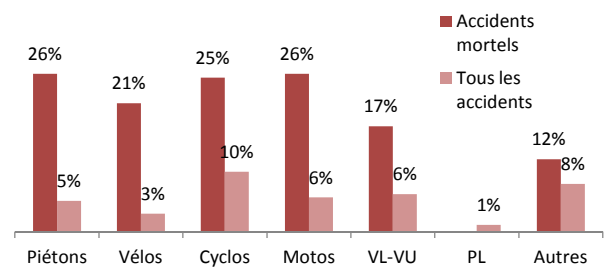
- 1 accident sur 10 implique au moins un conducteur ou un piéton alcoolisé
- 36% des tués ont perdu la vie dans un accident dû à l'alcool
- Avec présence d'alcool, le risque d'être responsable d'un accident mortel est multiplié par 8,5
- 9 conducteurs/piétons alcoolisés sur 10 sont en

37% des conducteurs ou piétons de 25 à 34 ans impliqués dans un accident mortel sont alcoolisés contre 18% en moyenne pour les autres classes d'âge.

La classe d'âge des 25-34 ans est la plus concernée par l'alcool mais il n' existe pas de lien entre l'âge de l'individu et le taux d'alcoolémie.

87 % des conducteurs ou piétons alcoolisés sont des hommes.

Proportion de conducteurs ou piétons alcoolisés par mode de déplacement



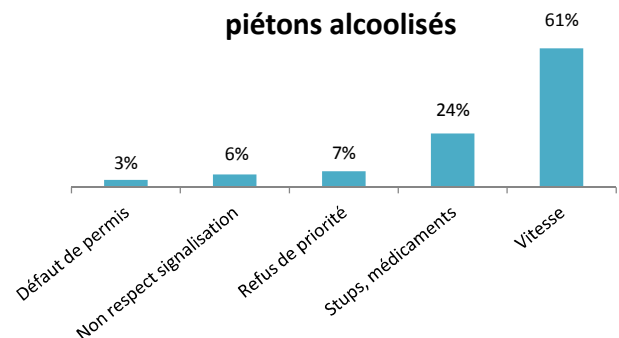
Selon l'étude **SAM***, le risque d'être responsable d'un accident mortel est multiplié par **8.5** en moyenne chez les conducteurs alcoolisés.

Les piétons et cyclistes représentent **16% des usagers tués dans les accidents avec alcool**, la quasi-totalité d'entre eux étaient alcoolisés et près de la moitié avaient plus de 2 g d'alcool par litre de sang.

3 conducteurs alcoolisés sur 4 ont un taux supérieur à 1.2g/L de sang.

SAM: Stupéfiants et accidents mortels par l'OFDT/CEESAR

Autres infractions des conducteurs ou piétons alcoolisés



Pour en savoir d'avantage sur les risques occasionnés par une conduite sous l'emprise de l'alcool, scannez-moi!

